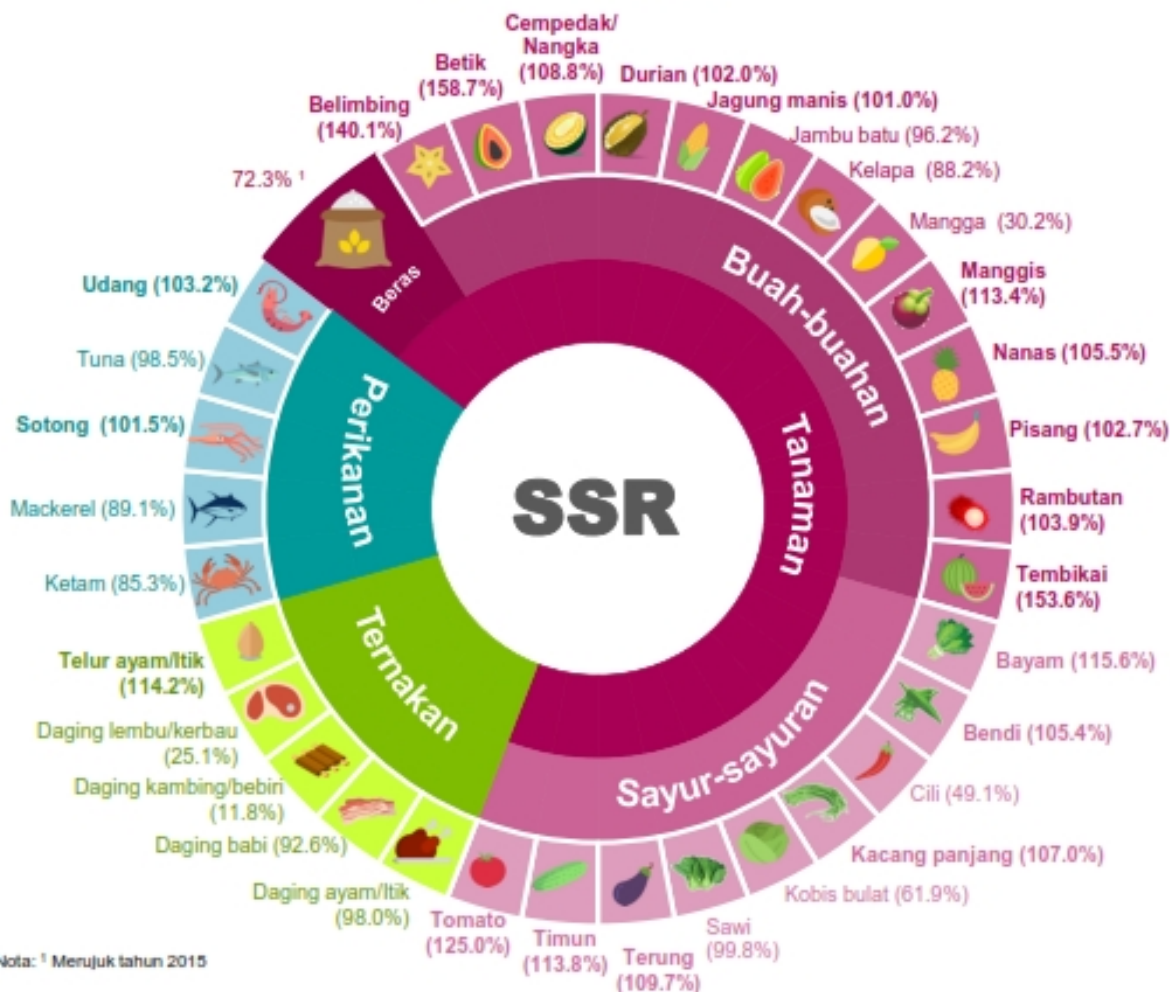


KADAR SARA DIRI (SSR)

19 daripada 33 komoditi pertanian terpilih merekodkan SSR melebihi 100 peratus pada 2016



Komoditi pertanian terpilih berikut menunjukkan SSR melebihi 100 peratus:

- ▶ **Buah-buahan** : Belimbing, Betik, Cempedak/Nangka, Durian, Jagung manis, Manggis, Nanas, Pisang, Rambutan dan Tembikai
- ▶ **Sayur-sayuran** : Bayam, Bendi, Kacang panjang, Terung, Timun dan Tomato
- ▶ **Ternakan** : Telur ayam/itik
- ▶ **Perikanan** : Sotong, Udang