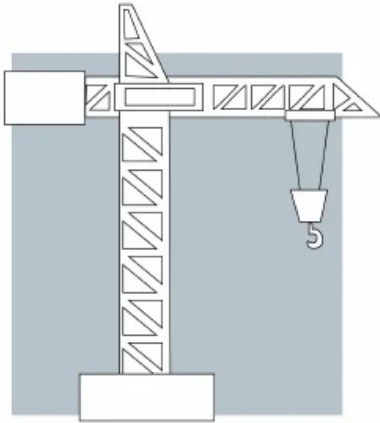


# SENARAI AKTIVITI DILARANG

**BAHAGIAN 3/5**

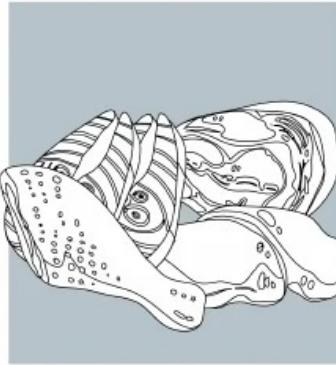
## JUSTIFIKASI KEMENTERIAN KESIHATAN

- Sukar untuk kawal keadaan kerana terdapat ramai orang pada satu-satu masa
- Kemungkinan pendedahan kepada droplets
- Sukar kawal keperilakuan
- Kemungkinan kontak rapat kerana berada dalam satu kawasan sama dengan jangka masa panjang
- Keberadaan dalam ruang rapat & tertutup dalam tempoh yang lama



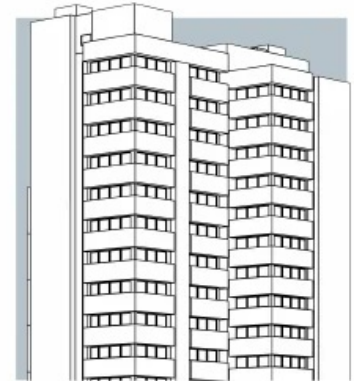
### PEMASANGAN & PENYELENGARAAN JENTERA BAGI SEKTOR PERKHIDMATAN (CONTOH: LIF/ESKALATOR/TOWER CRANE DI TAPAK BINA\*

- ❌ Bekerja secara berkumpulan lebih daripada 10 orang



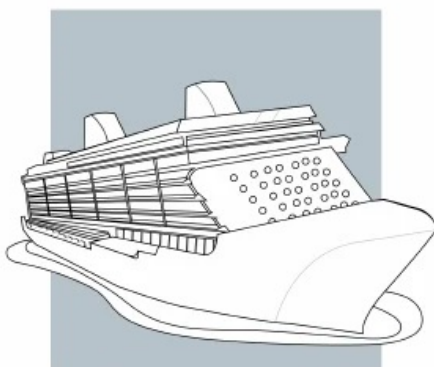
### PERNIAGAAN BERPREMIS/ PENAJAJAN TANPA PREMIS/ PASAR BERBANGUNAN/ TANPA PREMIS/ PERUNCITAN/SERBANEKA MAKANAN & MINUMAN

- ❌ Bilangan pelanggan terlalu ramai (tertakluk kepada radius jarak minimum 1m)
- ❌ Bazaar Ramadan/ Hari Raya
- ❌ Karnival jualan



### KEMUDAHAN PENGINAPAN BERPUSAT PEKERJA (CLQ) /HOSTEL/ ASRAMA PEKERJA PELBAGAI SEKTOR

- ❌ Terima pelawat
- ❌ Bersosial/ sukan secara berkumpulan



### PENGANGKUTAN

- ❌ Kapal persiaran



### KEDAI PAKAIAN & AKSESORI FESYEN

- ❌ Aktiviti "fitting" pakaian



### DOBI LAYAN DIRI