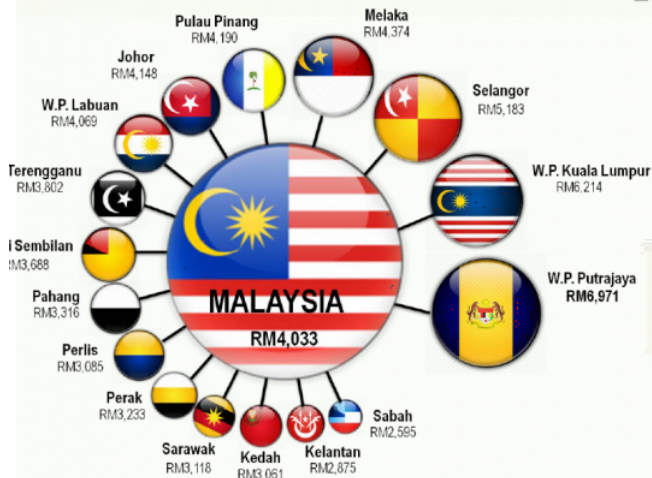
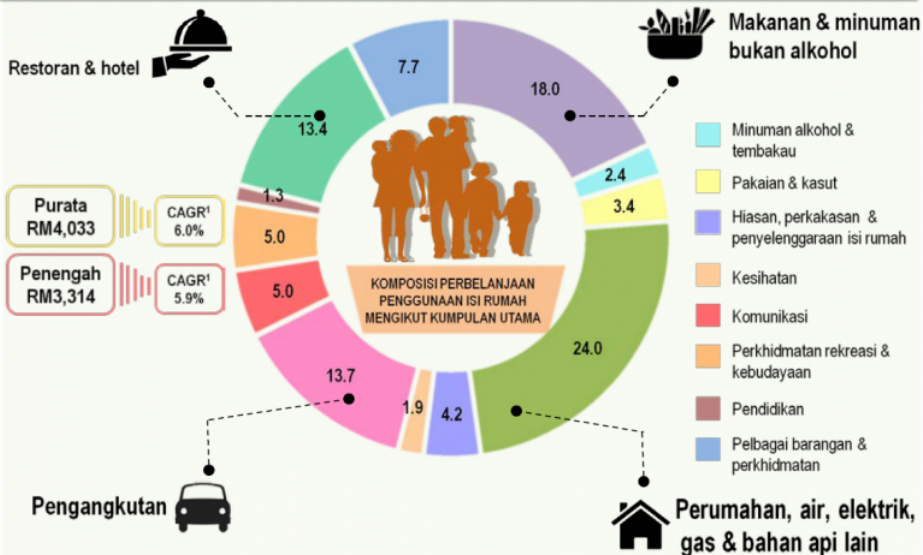


PENYIASATAN PERBELANJAAN ISI RUMAH 2016



PENEMUAN UTAMA



W.P. Putrajaya
merekodkan perbelanjaan
penggunaan isi rumah
bulanan purata tertinggi
dengan kadar pertumbuhan
10.7% setahun

¹Kadar Pertumbuhan Tahunan Dikompaun (2014-2016)(%)