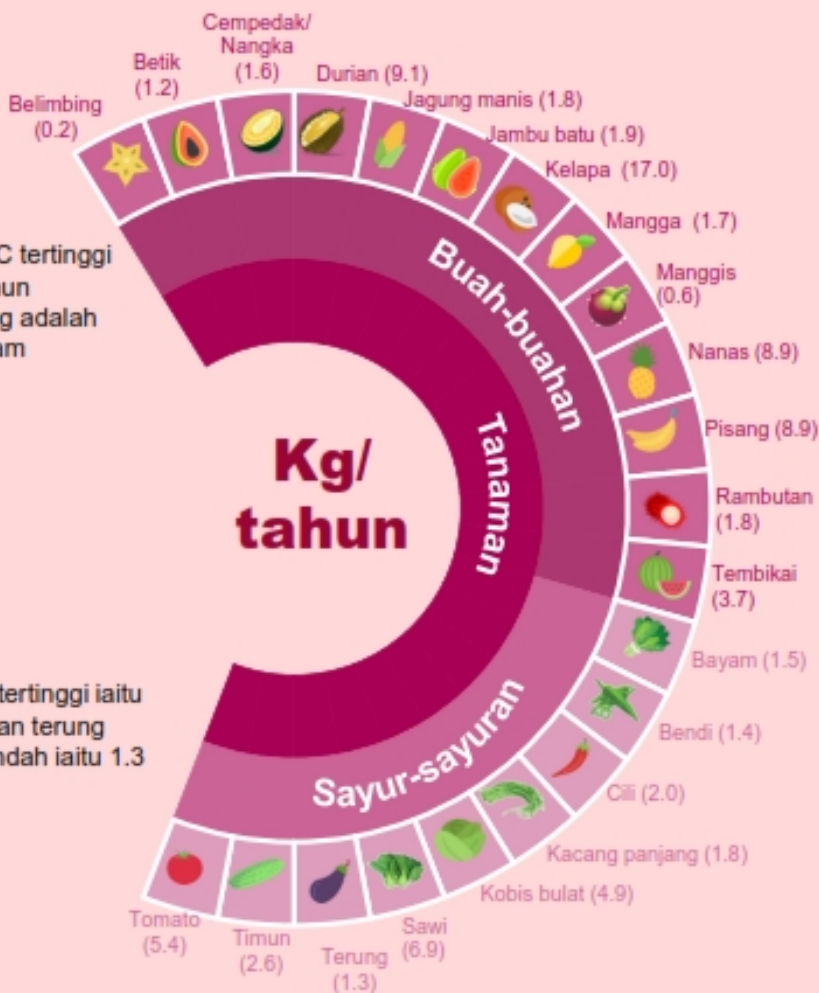
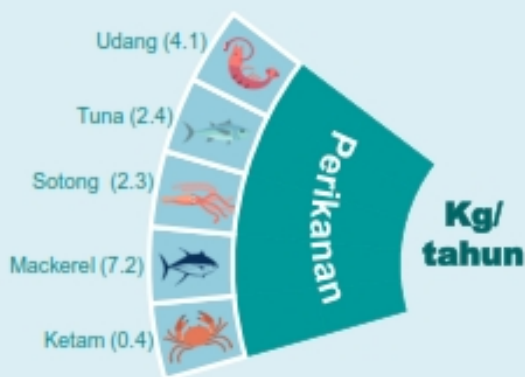


PENGGUNAAN PER KAPITA (PCC)



Kelapa merekodkan PCC tertinggi iaitu 17.0 kilogram setahun manakala PCC belimbing adalah terendah iaitu 0.2 kilogram setahun.

PCC bagi sawi adalah tertinggi iaitu 6.9 kilogram setahun dan terung merekodkan PCC terendah iaitu 1.3 kilogram setahun



PCC mackerel adalah tertinggi berbanding perikanan terpilih lain iaitu 7.2 kilogram setahun



PCC daging kambing/bebiri adalah terendah pada 2016.