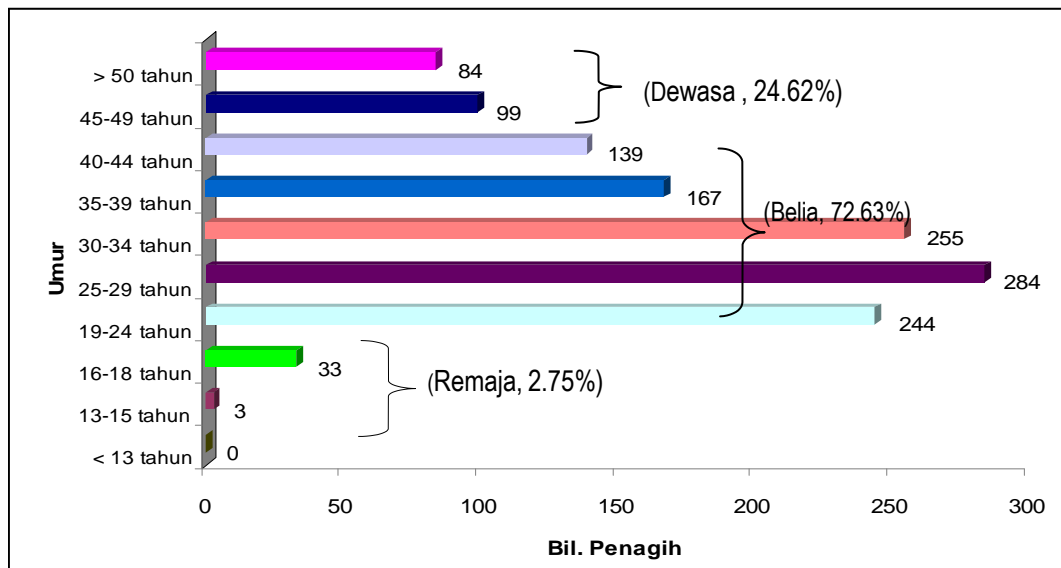


**Carta pecahan penagih dadah mengikut umur
(Januari-Februari 2009)**



UMUR KETIKA DIKESAN	PERINGKAT	PERATUSAN
>50 tahun	Dewasa	24.62%
45-49 tahun		
40-44 tahun		
35-39 tahun	Belia	72.63%
30-34 tahun		
25-29 tahun		
19-24 tahun		
16-18 tahun	Remaja	2.75%
13-15 tahun		
<13 tahun		